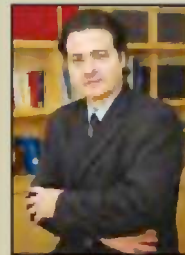




Simon & Associés

Equipe : Jean-Charles Simon (Associé-gérant), David Pitoun (Associé) + quatre collaborateurs. L'équipe est également secondé par le pôle M&A sur certains dossiers d'envergure.

Dossiers publics récents: Les six professionnels sont intervenus sur une dizaine de dossiers dont certains très gros LBO de la place (Batisanté...).



Jean-Charles
Simon