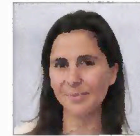


## FISCALITÉ

### Simon Associés déploie son activité fiscale

Le cabinet Simon Associés poursuit sa croissance à un rythme effréné. Après l'ouverture, l'an passé, d'un premier bureau régional à Lyon - avec le bâtonnier Jean-Marie Chanon - la structure dirigée par Jean-Charles Simon devrait également s'implanter à Nantes, puis à Montpellier avant la fin de l'année 2009. En un an d'existence, l'implantation lyonnaise s'est considérablement renforcée avec le recrutement de Julia Noir, puis celui de Danièle Sibonie, associée experte

en fiscalité, qui exerçait précédemment chez Lamy Lexel à Lyon. Aujourd'hui, Denis di Leonardo rejoint en qualité d'associé l'équipe lyonnaise, et plus particulièrement Danièle Sibonie pour renforcer le pôle fiscalité de la firme, à Lyon, comme à Paris. Autre signe de déploiement du cabinet en tax : l'arrivée d'une collaboratrice senior, Pascale Perrin (ex-Bignon Lebray & Associés à Lyon), spécialisée en fiscalité. Simon Associés regroupe désormais neuf associés.



Danièle  
Sibonie



Denis  
di Leonardo